

КАДАСТРОВЫЙ ПАСПОРТ помещения

Лист № 1 , всего листов 2

Дата 26 мая 2010

Кадастровый номер _____

Инвентарный номер (ранее присвоенный учетный номер) 50:401:382:008064230:0001:20108

1. Описание объекта недвижимого имущества

1.1. Кадастровый номер здания (сооружения), в котором расположено помещение
--

1.2. Этаж (этажи), на котором расположено помещение 1 (Надземный этаж)

1.3. Общая площадь помещения 110,3 кв.м.

1.4. Адрес (местоположение):

Субъект Российской Федерации	Новосибирская обл.	
Район	--	
Муниципальное образование	тип	городской округ
	наименование	город Новосибирск
Населенный пункт	тип	город
	наименование	Новосибирск
Улица (проспект, переулок и т.д.)	тип	улица
	наименование	Эйхе
Номер дома	13	
Номер корпуса	--	
Номер строения	--	
Литера	--	
Номер помещения (квартиры)	--	
Иное описание местоположения	--	

1.5. Назначение помещения нежилое
(жилое, нежилое)

1.6. Вид жилого помещения в многоквартирном доме --
(комната, квартира)

1.7. Кадастровый номер квартиры, в которой расположена комната
--

1.8. Номер помещения на поэтажном плане 1-8, 37-40

1.9. Предыдущие кадастровые (условные) номера объекта недвижимого имущества:
--

1.10. Примечание: Сведения об ограничениях (обременениях) зарегистрированных на 1 января 1999 г.: отсутствуют. Паспорт составлен по состоянию на 09/02/2006

1.11. Новосибирский филиал ФГУП «Ростехинвентаризация - Федеральное БТИ»
Специальное свидетельство об аккредитации от 27.10.2007 № 000406
(наименование органа или организации)

Нач. отдела _____
(подпись)

С.А. Кузнецов
(инициалы, фамилия)



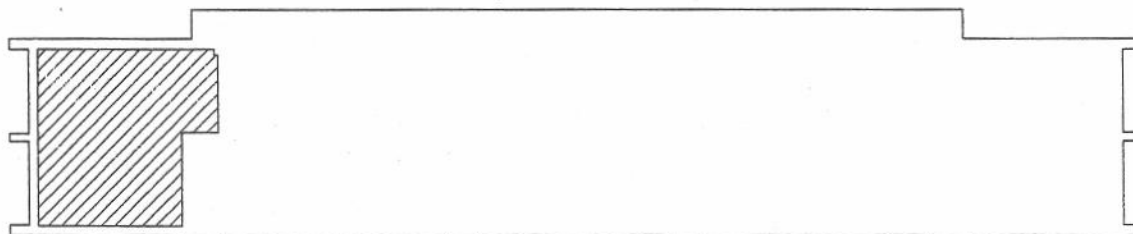
КАДАСТРОВЫЙ ПАСПОРТ помещения

Лист № 2 , всего листов 2

Кадастровый номер _____ --

Инвентарный номер (ранее присвоенный учетный номер) 50:401:382:008064230:0001:20108

2. План расположения помещения на этаже



Масштаб _____

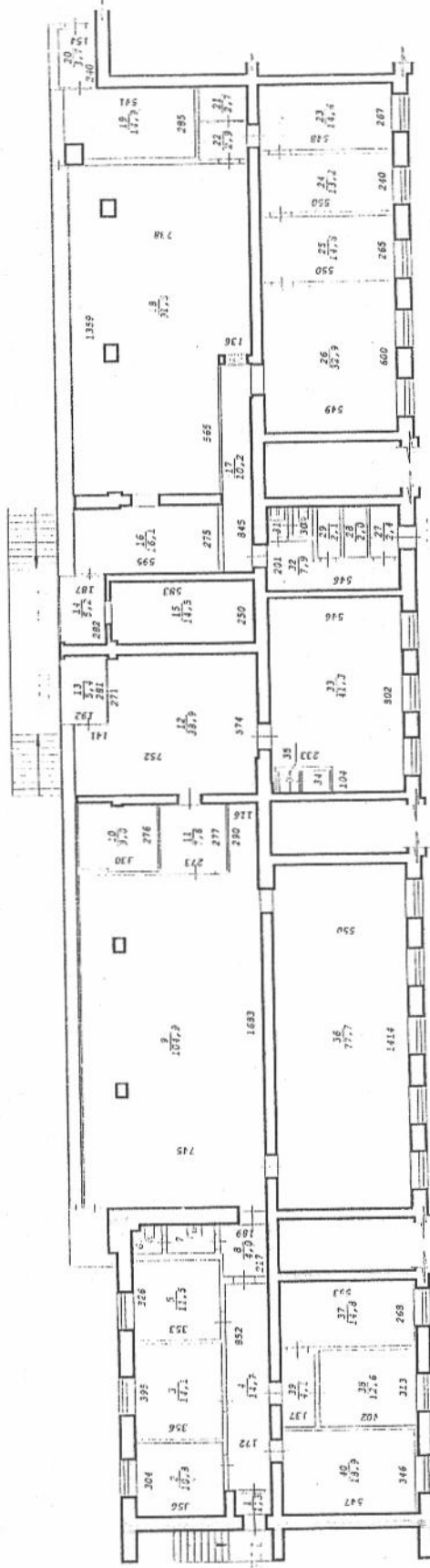
Начальник _____



(подпись) _____

Рыбалко Т.Т.
(инициалы, фамилия)

фрагмент 1 этажа



Новосибирский филиал
 Группы предприятий «Энвизия»
 МП 255
 Лист № 13
 Постройки план на VIII
 стрелы дм. 54х6 № 13
 ул. г. Новосибирск
 Дата 09.02.06
 Исполнитель Ф.И.О. Коваленко Н. С.
 Инженер Коломейцева Т. А.
 Инж. Бригад Гребнева Е. Г.
 Рук. группы

Экспликация

к поэтажному плану здания (строения), расположенного в Новосибирске
по улице (переулку) Эйхэ № 1а

Этаж	Номер по плану	Назначение частей помещения	Формула подсчета площади по внутреннему обмеру	Площадь, м ²		Высота помещений по внутреннему обмеру, м	Самовольно возведенная или переоборудованная площадь, м ²
				Бытового обслуживания			
				помещений	в т.ч. полезная		
2	3	4	5	6	7	8	9
	09-02-2006						
I	1	Тамбур	0.92×1.45	1,3	1,3	4,00	
	2	Кабинет		10,8	10,8		
	3	Кабинет		14,1	14,1		
	4	Коридор	1.72×8.52	14,7	14,7		
	5	Кабинет	3.26×3.53	11,5	11,5		
	6	Туалет	$1.21 \times 1.12 - 0.35 \times 0.24$	1,3	1,3		
	7	Умывальная	1.96×1.13	2,2	2,2		
	8	Коридор	$2.17 \times 1.89 - 0.95 \times 0.14$	4,0	4,0		
	9	Зал	$16.83 \times 7.45 - 0.23 \times 6.35 - 0.63 \times 0.52 - 0.65 \times 0.53 - 2.90 \times 6.19 - 0.10 \times 3.58$	104,9	104,9		
	10	Подсобное	$2.76 \times 3.30 - 0.14 \times 1.21 - 0.05 \times 0.52 + 0.10 \times 1.37$	9,0	9,0		
	11	Коридор	2.73×2.77	7,6	7,6		
	12	Вестибюль	$5.74 \times 7.52 - 1.41 \times 2.87 - 0.16 \times 0.45 - 0.10 \times 1.47$	38,9	38,9		
	13	Тамбур	$1.92 \times 2.81 - 0.14 \times 0.20$	5,4	5,4		
	14	Тамбур	$1.87 \times 2.82 - 0.14 \times 0.20$	5,2	5,2		
	15	Склад	$2.50 \times 5.83 - 0.14 \times 0.25$	14,5	14,5		
	16	Коридор	$5.95 \times 2.75 - 0.12 \times 1.95$	16,1	16,1		
	17	Коридор	$1.20 \times 8.45 + 0.07 \times 1.30$	10,2	10,2		
	18	Зал торговый	$7.38 \times 13.59 - 1.36 \times 5.65 - 0.11 \times 0.66 - 0.78 \times 0.62 - 0.77 \times 0.66$	91,5	91,5		
	19	Склад		14,9	14,9		
	20	Тамбур	1.54×2.40	3,7	3,7		
	21	Подсобное		2,7	2,7		
	22	Коридор		2,9	2,9		
	23	Кабинет		14,6	14,6		
	24	Склад		13,2	13,2		
	25	Склад		14,6	14,6		
	26	Склад	$6.00 \times 5.49 - 0.05 \times 1.59$	32,9	32,9		
	27	Тамбур		2,4	2,4		
	28	Кладовая		2,0	2,0		
	29	Кладовая	1.00×2.08	2,1	2,1		
	30	Туалет		1,0	1,0		
	31	Умывальная		1,0	1,0		
	32	Коридор	$5.46 \times 2.01 - 0.86 \times 3.55$	7,9	7,9		
	33	Зал	$5.46 \times 8.02 - 0.05 \times 0.43 - 2.33 \times 1.04$	41,3	41,3		
	34	Умывальная		1,1	1,1		

замечание: Надписание наименования пустой ячейки производится при заполнении экспликации по назначению помещения.

